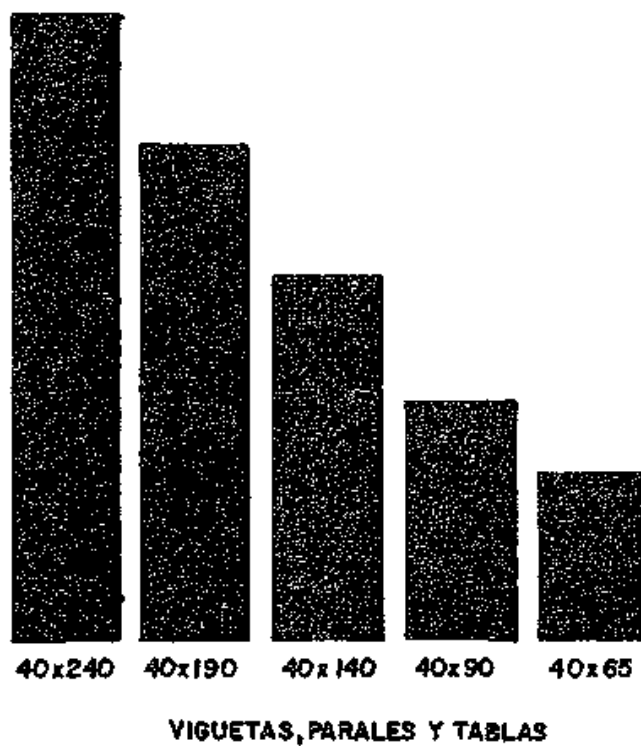


# NORMALIZACIÓN DE PIEZAS Y MEDIDAS DE MADERA PARA LA CONSTRUCCIÓN

VENEZUELA

15.02.88



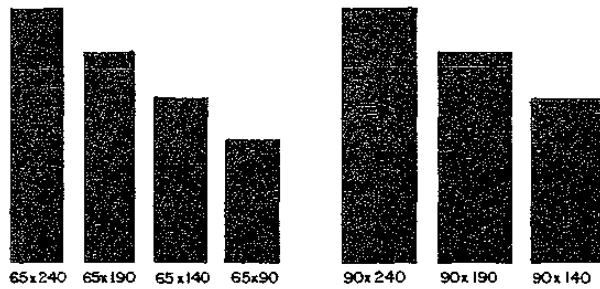
## OBJETIVO

Ilustrar gráficamente las dimensiones normalizadas para madera estructural.

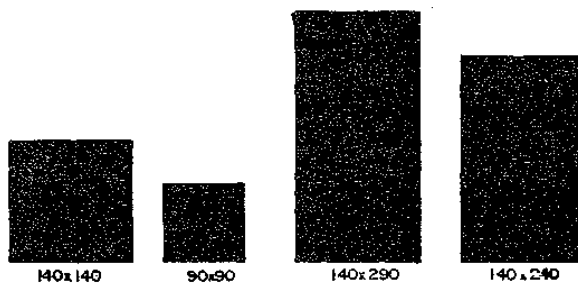
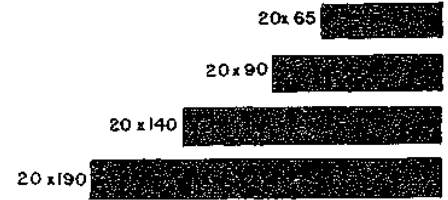
## PRINCIPIO

Cuadro gráfico de las dimensiones para piezas de madera comúnmente utilizadas en construcciones de madera.

Piezas de madera de normas específicas se clasifican según el uso, ya sea para viguetas, parales, tablas, postes, fundaciones, etc., así como también según las longitudes para casa pieza.

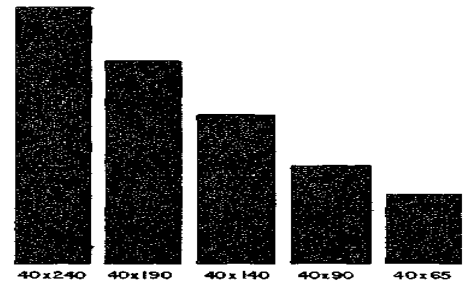


COLUMNAS Y VIGAS

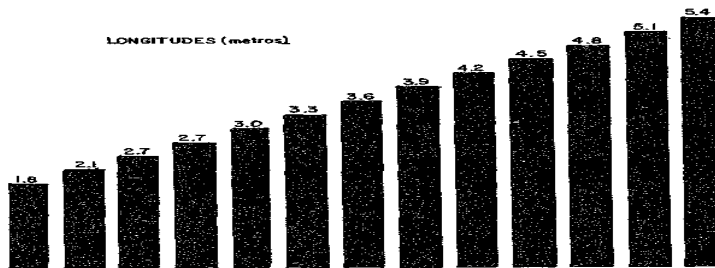


POSTES

FUNDACIONES



VIGUETAS, PARALES Y TABLAS



## CONTACTOS

### VENEZUELA

IFLA Instituto Forestal Latinoamericano

Avenida Chorros de Milla Mérida - Venezuela

## ANOTACIONES

Las dimensiones de madera estructural para piezas de construcción es importante tenerlas en cuenta en el momento del aserrado, dependiendo del estado de saturación de la madera.